

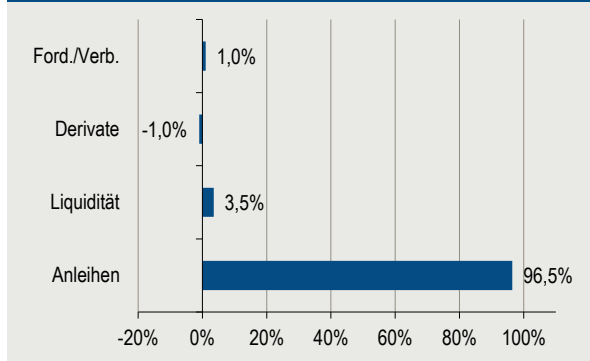
## FBG Individual R ESG

Stand: 30.11.2024

### Stammdaten

KVG:	Helaba Invest Kapitalanlagegesellschaft mbH
Verwahrstelle:	Landesbank Baden-Württemberg
Portfoliomanager:	Frankfurter Bankgesellschaft (Deutschland) AG
Fondswährung:	EUR
Auflegung Fonds:	1. April 2008
Fondsart:	OGAW Sondervermögen
Geschäftsjahr:	01.08. - 31.07.
Vertriebszulassung:	Deutschland
Fondsvermögen:	EUR 376,7 Mio.

### Anlagekategorien



### Kennzahlen auf Fondsebene (mit Kasse und Derivaten)

Ø Restlaufzeit	4,67 Jahre
Ø Rendite	3,36%
Ø Kupon	2,97%
Ø Duration	4,18 Jahre
Ø Duration (mod.)	4,06%
Ø Credit Duration	4,06%
Ø Rating	BBB+

### Fremdwährungsexposure (in % des Fondsvermögens)

Brutto	20,5%
Netto (nach Währungssicherung)	1,8%

### Aufgliederung Anleihen

nach Emittentenstruktur	
Staatspapiere	16,2%
Sonstige Papiere	0,0%
Unternehmensanleihen	83,8%
nach Rating	
AAA/AA	20,1%
A	15,2%
BBB	47,7%
BB	15,1%
B	0,4%
N.R.	1,6%

### Anlageziel

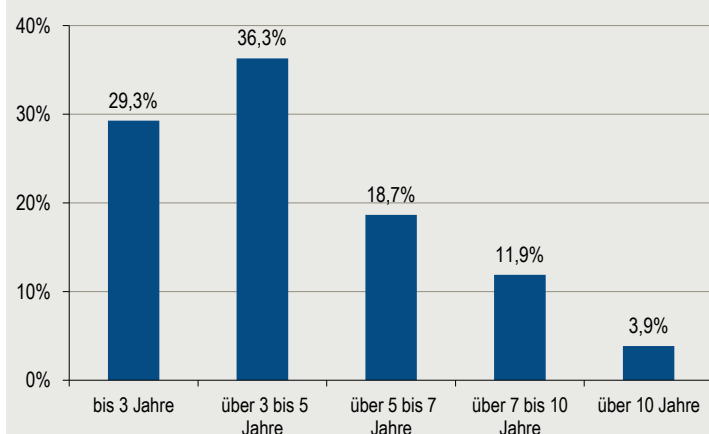
Anlageziel des Fonds ist es, einen angemessenen Wertzuwachs durch die Vereinnahmung laufender Zinserträge sowie durch eine positive Entwicklung der Kurse der im Fonds enthaltenen Vermögensgegenstände zu erwirtschaften. Um dies zu erreichen, investiert der Fonds weltweit in Staats- und Unternehmensanleihen sowie in besicherte verzinsliche Wertpapiere, z. B. Pfandbriefe. Andere Anleihearten wie Wandelanleihen können beigemischt werden. Bei der Auswahl der Wertpapiere werden ethische, soziale und ökologische Kriterien berücksichtigt. Ein Filter stellt sicher, dass keine Titel gekauft werden, die den hausinternen ESG-Kriterien nicht genügen. Währungsrisiken aus Vermögenspositionen in Fremdwährung werden weitestgehend abgesichert. Der Fonds setzt Derivatgeschäfte (von einem Basiswert abgeleitete Finanzinstrumente) ein, um Vermögenspositionen abzusichern oder um höhere Wertzuwächse zu erwirtschaften.

### Anteilsklassen und Konditionen

	Anteilsklasse PT	Anteilsklasse PA
WKN:	A0M58C	A0RCCW
ISIN:	DE000A0M58C9	DE000A0RCCW8
Fondspreis:	EUR 65,20	EUR 56,58
Auflegung Anteilsklasse:	1. April 2008	5. Januar 2009
Mindestanlage:	keine	keine
Ertragsverwendung:	Thesaurierend	Ausschüttend
Max. Ausgabeaufschlag:	3,00%	3,00%
Managementfee p.a.:	1,05%	1,05%
Gesamtkosten <sup>(1)</sup> :	1,17%	1,17%

<sup>(1)</sup> Die hier angegebenen laufenden Kosten fielen im Geschäftsjahr des Fonds an, das am 31. Juli 2024 endete. Sie können von Jahr zu Jahr schwanken. Kosten für den An- und Verkauf von Wertpapieren (Transaktionskosten) sind nicht enthalten.

### Laufzeitenstruktur (mit Liquidität)



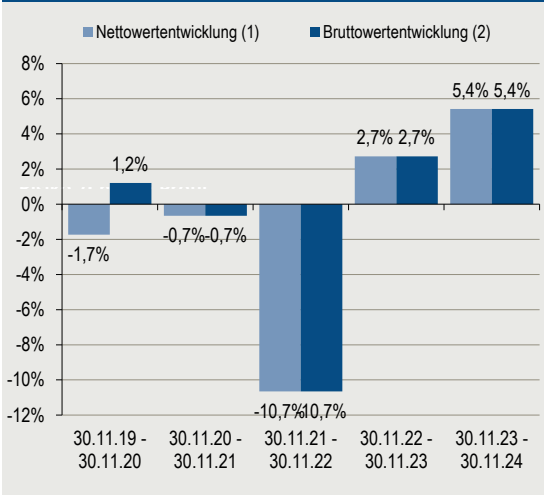
### Top 10 Positionen

Europäische Union EO-Medium-Term Notes 2024(34)	1,64%
Österreich, Republik EO-Medium-Term Notes 2023(33)	1,37%
Kreditanst.f.Wiederaufbau Med.Term Nts. v.24(32)	1,37%
Kreditanst.f.Wiederaufbau Med.Term Nts. v.22(29)	1,36%
Europäischer Stabilitäts.(ESM) EO-Medium-Term Notes 2023(28)	1,36%
Irland EO-Treasury Bonds 2014(30)	1,34%
Frankreich EO-OAT 2014(30)	1,33%
European Investment Bank EO-Medium-Term Notes 2022(30)	1,32%
Spanien EO-Bonos 2022(32)	1,32%
Booking Holdings Inc. EO-Notes 2022(22/31)	1,31%

**FBG Individual R ESG**

Stand: 30.11.2024

**Wertentwicklung**



**Wertentwicklung letzte 5 Jahre <sup>(2)</sup>**



<sup>(1)</sup> Nettowertentwicklung: Neben den auf Fondsebene anfallenden Kosten wurde zusätzlich ein einmalig bei Kauf anfallender Ausgabeaufschlag in Höhe von 3 % auf den Fondspreis berücksichtigt (höchster tatsächlich von Kunden gezahlter Ausgabeaufschlag).

<sup>(2)</sup> Bruttowertentwicklung: (BVI-Methode): Bei der Berechnung wurden sämtliche auf Fondsebene anfallenden Kosten berücksichtigt, Ausgabeaufschläge sind nicht berücksichtigt.

<sup>(3)</sup> Basierend auf Tagesperformedaten über den angegebenen Zeitraum

**Wertentwicklung <sup>(2)</sup>**

laufendes Jahr:	2,99%
letzte 12 Monate:	5,42%
letzte 5 Jahre:	-2,73%
seit Auflegung (01.04.2008):	39,81%

**Risikobetrachtung in der Vergangenheit <sup>(3)</sup>**

	Volatilität	Max. Verlust	Sharpe Ratio
Fonds (1 Jahr)	2,50%	-1,53%	0,60
Fonds (3 Jahre)	3,17%	-14,19%	negativ

**Die Wertentwicklung der Vergangenheit ist kein Indikator für zukünftige Wertentwicklungen.**

**Rechtliche Hinweise**

Unsere Angaben werden sorgfältig geprüft. Eine Haftung oder Garantie für Vollständigkeit, inhaltliche Richtigkeit oder Aktualität übernehmen wir nicht. Bitte beachten Sie, dass die Angaben nur unverbindliche Informationen enthalten, die insbesondere nicht als Anlageempfehlung verstanden werden dürfen und die eine individuelle Beratung mit weiteren zeitnahen Informationen nicht ersetzen. Alle Angaben sind rechtlich nicht bindend. Eine Haftung für die Richtigkeit und Vollständigkeit der Angaben ist unter allen rechtlichen Aspekten ausgeschlossen. Kaufentscheidungen können ausschließlich auf Basis des aktuellen Verkaufsprospektes, dem der letzte Jahres- bzw. Halbjahresbericht beigefügt ist, getroffen werden. Der aktuelle Verkaufsprospekt, dem der letzte Jahres- bzw. Halbjahresbericht beigefügt ist, ist die alleinige rechtlich verbindliche Grundlage für den hier beschriebenen Investmentfonds. Die Dokumente werden bei der Frankfurter Bankgesellschaft (Deutschland) AG zur kostenlosen Ausgabe bereitgehalten. Alle Berechnungen basieren auf Euro.

**Risikohinweise**

**Kursrisiken:** Der Fonds unterliegt dem Risiko sinkender Anteilspreise, da sich Wertschwankungen der im Fonds enthaltenen Vermögensgegenstände im Anteilspreis widerspiegeln. Es besteht die Möglichkeit von Kursverlusten durch eine negative Entwicklung einzelner Vermögensgegenstände oder der Kapitalmärkte insgesamt.

**Währungsrisiko:** Der Wert der auf Fremdwährung lautenden Vermögensgegenstände unterliegt Wechselkursänderungen. Es bestehen somit Währungsrisiken.

**Kreditrisiken:** Der Fonds kann einen wesentlichen Teil seines Vermögens in Anleihen anlegen. Deren Aussteller können insolvent werden, wodurch die Anleihen ihren Wert ganz oder zum Großteil verlieren.

**Kontrahentenrisiken:** Der Fonds kann in wesentlichen Umfang Geschäfte mit Vertragspartnern abschließen. Wenn ein Vertragspartner insolvent wird, kann er offene Forderungen der Fonds nicht mehr oder nur noch teilweise begleichen.

**Risiken aus Derivateinsatz:** Der Fonds kann Derivatgeschäfte einsetzen um höhere Wertzuwächse zu erzielen. Die erhöhten Chancen gehen mit erhöhten Verlustrisiken einher.

**Operationelle Risiken:** Der Fonds kann Opfer von Betrug oder anderen kriminellen Handlungen werden. Er kann Verluste durch Missverständnisse oder Fehler von Mitarbeitern der Kapitalanlagegesellschaft oder externer Dritter erleiden oder durch äußere Ereignisse wie z.B. Naturkatastrophen geschädigt werden.

**Eine ausführliche Darstellung der Risiken findet sich im Abschnitt "Risiken" des Verkaufsprospektes.**